

1. باز یافت

در پایان عمر مفید محصول، آن را همراه با زیاله‌های عمومی خانگی دور نریزید. محصول باید در سطل باز یافت تعیین شده توسط دولت قرار گیرد، یا می‌توان آن را به مرکز خدمات پس از فروش کارخانه اصلی بازگرداند. پرسنل مرکز خدمات به شیوه‌ای سازگار با محیط زیست با آن برخورد خواهند کرد.

1. نگهداری، تمیز کردن، انبارداری و حمل و نقل

01. لطفاً دستگاه را با حوله‌ای کمی مرطوب تمیز کنید و با پارچه‌ای نرم و خشک، خشک نمایید.

02. اگر دستگاه برای مدت طولانی استفاده نمی‌شود، لطفاً آن را در جعبه بسته‌بندی نگهداری کنید.

03. هنگامی که دستگاه برای مدت طولانی استفاده نمی‌شود، لطفاً باتری را ماهی یک بار شارژ کنید.

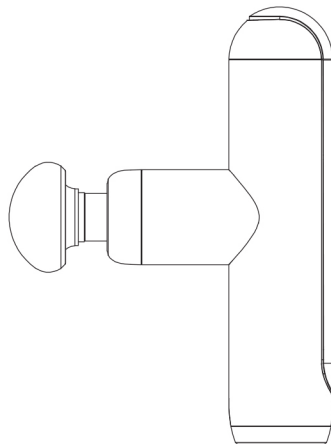
04. دستگاه مناسباً باید در انباری با تهویه مناسب و بدون گازهای خورنده، در ارتفاع 250 میلی‌متری از سطح زمین نگهداری شود.

05. چیدن دستگاه‌های ماساژ روی هم در بیش از 5 لایه اکیداً ممنوع است.

06. هنگامی که دستگاه ماساژ برای مدت طولانی استفاده نمی‌شود، لطفاً پس از تمیز کردن بسته‌بندی و انبار کنید. بهتر است ماهی یک بار آن را خارج کرده و شارژ کنید تا از رطوبت جلوگیری شود.

07. این محصول برای حمل و نقل با خودرو، قطار، کشتی و هواپیما مناسب است.

08. در حین حمل و نقل، محصولات باید ثابت شوند تا از لرزش شدید، برخورد، غلتیدن و سقوط جلوگیری شود و باید جهت آن رو به بالا باشد، با احتیاط حمل شود و ضد باران باشد.



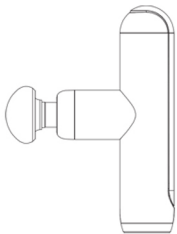
از خرید محصولات ما سپاسگزاریم. قبل از استفاده، لطفاً این دفترچه را با دقت مطالعه کنید تا از استفاده صحیح اطمینان حاصل شود. لطفاً این دفترچه را برای مراجعات بعدی به درستی نگهداری کنید.

1 معرفی و کاربرد تفنگ ماساژ:

• تفنگ ماساژ حرارتی دستگاهی برای ریلکس کردن عمیق فاسیای عضلانی است که برای ماساژ فیزیکی پس از ورزش و تناسب اندام مناسب است. این دستگاه می تواند سفتی و درد عضلات را کاهش دهد. خستگی عضلانی را رفع کند و گردش خون را تسریع بخشد تا سلامت بافت نرم را بهبود دهد.

هدف

• تفنگ ماساژ حرارتی برای ماساژ فیزیکی و مراقبت های زیبایی پوست (اسپا) قبل/بعد از ورزش و تناسب اندام مناسب است.



اطلاعات مهم

به منظور کاهش خطر خرابی، برق گرفتگی، جراثیم، آتش سوزی، مرگ و آسیب به تجهیزات، لطفاً قبل از استفاده از محصول، تمامی دستورالعمل ها و هشدارهای مربوط به محصول را در این دفترچه با دقت مطالعه کنید.

⚠ ممنوعیت ها

1. استفاده برای افراد زیر سن قانونی ممنوع است. اگر مصدوم هستند، استفاده از این دستگاه ممنوع است. در صورت آسیب عضلانی قبل از استفاده با پزشک مشورت کنید.
2. استفاده روی سطح پوست غیر خشک و کثیف ممنوع است. می توان روی لباس استفاده کرد. هر قسمت را به آرامی روی پوست فشار دهید و حدود 60 ثانیه حرکت دهید.
3. در آب غوطه ور نکنید و اجازه ندهید آب وارد سوراخ تپهویه محصول شود.
4. قرار دادن هرگونه شیء در سوراخ تپهویه محصول ممنوع است.
5. انداختن محصول در آتش یا قرار دادن نزدیک منبع آتش ممنوع است.
6. انداختن عمدی محصول به زمین ممنوع است.
7. تغییر یا اصلاح محصول به هر شکلی ممنوع است.
8. روشن گذاشتن یا شارژ کردن محصول بدون نظارت ممنوع است.
9. انگشتان، مو یا سایر قسمت های بدن نباید به محور و پشت سری ماساژ نزدیک شوند تا از آسیب گیر کردن (نیشگون گرفتن) جلوگیری شود.
10. استفاده برای کودکان زیر 8 سال ممنوع است. کودکان نباید بدون نظارت از محصول استفاده، تمیز یا نگهداری کنند.
11. تجهیزات دارای عملکرد گرمایش و سرمایش است. بنابراین افرادی که به گرما و سرما حساس نیستند باید با احتیاط از آن استفاده کنند.



هنگام روشن کردن دستگاه با سری نصب شده، این ناحیه را لمس نکنید تا از گیر کردن پوست جلوگیری شود.



پس از نصب سری ماساژ و هنگام روشن کردن، این ناحیه را لمس نکنید تا از گیر کردن پوست جلوگیری شود.

۲. هشدار پزشکی

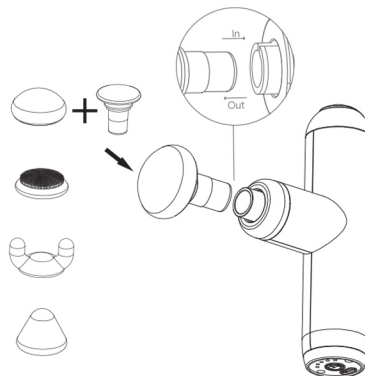
در صورت داشتن هر یک از شرایط زیر، قبل از استفاده با پزشک خود مشورت کنید:

01. مادران باردار و بیماران سرطانی
02. بیماری قلبی، استفاده از ضربان ساز قلب یا دفیبریلاتور
03. جراحی‌های اخیر
04. آنوریسم، خونریزی، استفاده از رقیق کننده‌های خون
05. تفاوت‌هایی در نواحی حساس، سر یا استخوان‌های مفصلی
06. عوارض ناشی از سایر بیماری‌ها (مانند نوروپاتی و غیره)

۳. احتیاط‌های استفاده

01. پس از شارژ شارژر را از برق بکشید.
02. استفاده از این محصول در حالت شارژ ممنوع است.
03. لطفاً طبق دستورالعمل‌ها از محصول به درستی استفاده کنید.

4 سری تخصصی سیلیکونی؛ شامل سری گرد (عضلات بزرگ)، مخروطی (نقاط عمیق)، U شکل (گردن و ستون فقرات) و برس ماساژ (زیبایی پوست و ریلکسیشن کلی).



۵. مشکلات رایج

روشن نمی شود:

۱. گرمای بیش از حد:

اگر تفنگ ماساژ در محیطی بالای 40 درجه سانتی گراد استفاده شود، ممکن است محافظ گرمای بیش از حد فعال شود و دستگاه به طور عادی روشن نشود.

راه حل: به مدت 2 ساعت در محیطی زیر 40 درجه بی حرکت بماند، سپس روشن کنید.

۲. سطح باتری "0" است:

وقتی باتری خالی است، اگر کاربر برای مدت طولانی آن را شارژ نکند، باتری وارد حفاظت کم مصرف می شود (حفاظت تخلیه بیش از حد). در این زمان تفنگ ماساژ کار نمی کند.

راه حل: دستگاه را خاموش نگه دارید، شارژر را وصل کنید تا وارد حالت شارژ شود، پس از شارژ کامل شارژر را جدا کنید و سپس دستگاه را روشن کنید. شارژ نمی شود:

۱. دمای تفنگ ماساژ خیلی بالا است:

اگر دمای بدنه اصلی خیلی بالا باشد، هنگام اتصال به شارژر شارژ نمی شود. **راه حل:** 2 ساعت در محیط زیر 40 درجه بماند، سپس شارژر کنید.

۲. دمای شارژر خیلی بالا است:

اگر در محیط بالای 40 درجه شارژر شود، ممکن است شارژر وارد حالت حفاظت گرمایشی شود.

راه حل: پس از 2 ساعت ماندن در محیط زیر 40 درجه، آن را شارژ کنید.

عیب یابی عملکرد تفنگ

شرح خطا	عیب یابی
۱. سری ماساژ بیرون می لغزد و می افتد	بررسی کنید که آیا سری ماساژ به درستی در جای خود نصب شده است (برای عملکرد خاص به صفحه 7 مراجعه کنید).
۲. محصول روشن نمی شود	بررسی کنید که آیا شارژ کافی است (اگر مدت طولانی استفاده نشده، بیش از 6 ساعت شارژ کنید).
۳. محصول شارژ نمی شود	بررسی کنید که آیا پورت شارژ به درستی متصل شده است.
۱. توقف ناگهانی پس از 10 دقیقه کار مداوم	این پدیده تنظیم عملکرد محافظت از کار طولانی مدت است. تغییر به حالت کار به حالت آماده کار طبیعی است؛ با فشار کوتاه کلید دوباره راه اندازی کنید.
۳. عملکرد کوپشی پس از مسدود شدن سری ماساژ متوقف می شود	این پدیده تنظیم عملکرد محافظت از عملکرد غیرعادی است. تغییر به حالت آماده کار طبیعی است؛ با فشار کوتاه کلید دوباره راه اندازی کنید.